

Afname MRSA

- Bij wie? zie richtlijnen ZH Hygiëne op portaal: [MRSA-protocol](#)
- Standaard: neus, keel en wonde
(en perineum bij bedlegerige pt.)
- Gebruik 1 **TSB Salt Broth** set per screening.
Ontsmet handen en doe **handschoenen** aan.
Vermijd contaminatie van de wissers!
- Gebruik éérst de rode en als laatste de witte wisser.
Enkel de witte wisser blijft in de tube.
 - 1 locatie : gebruik de witte wisser
 - 2 locaties : gebruik 1 rode en 1 witte wisser
 - 3 locaties : gebruik 2 rode en 1 witte wisser
- **KEEL** : gebruik tongspatel, neem staal thv amandelen
- **NEUS**: draai goed in het voorstel deel van beide neusgaten



Urinecultuur: midstream collectie

- Doe niet-steriele **handschoenen** aan (of geef niet steriele handschoenen aan de patiënt indien zelfredzaam)
- Verwijder de eerste en laatste portie in toilet/bedpan, **vang enkel de middenste fractie op in het recipiënt**
- Collecteer **NOOIT** uit bedpan of collectiezak (= gecontamineerd)
- Duid de collectiewijze aan op aanvraagformulier: via *'eenmalige sondage'* of via actieve lozing *'midstream'*
- Vanaf 2013-12: nieuw recipiënt met vacuum vulling van de tubes (klein = bacterio, groot = chemie).



Labogids

http://labportaal.janyperman.yperman.net/sites/lab_klin_biologie/expresspack/SitePages/labogids.aspx



Labo Klinische Biologie EPQ > labogids

Ik vind het leuk Label notie

Labo Klinische Biologie EPQ Introductiepagina Zoeken op deze site...

Labogids

- Analysen
- Documenten
- Taken
- Lijsten
- Labomedewerkers
- Laboratoria
- Firma
- Bibliotheek Q
- Algemene doc.
- Specifieke doc. (per TG)
- Administratie
- Bacteriologie

Welkom op de Labogids van het Laboratorium Klinische biologie in het Jan Yperman ziekenhuis

Deze labogids staat ter beschikking voor alle zorgverstrekkers van het Jan Yperman ziekenhuis.

- **Algemeen**
Deze pagina bevat algemene informatie zoals openingsuren, verantwoordelijke klinisch bioloog per domein, e.a.
- **Analysen**
Deze pagina biedt de mogelijkheid om informatie over een analyse op te zoeken.
- **Documenten**
Deze pagina bevat diverse procedures voor de correcte uitvoering van een aanvraag, staalname, staaltransport, bijaanvragen, alsook de alarmlijst, de toepasselijke RIZIV nomenclatuur, e.a.

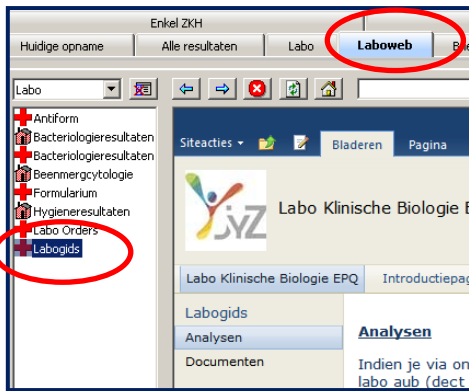
[Terug naar portaalsite JYZ](#)

Labogids

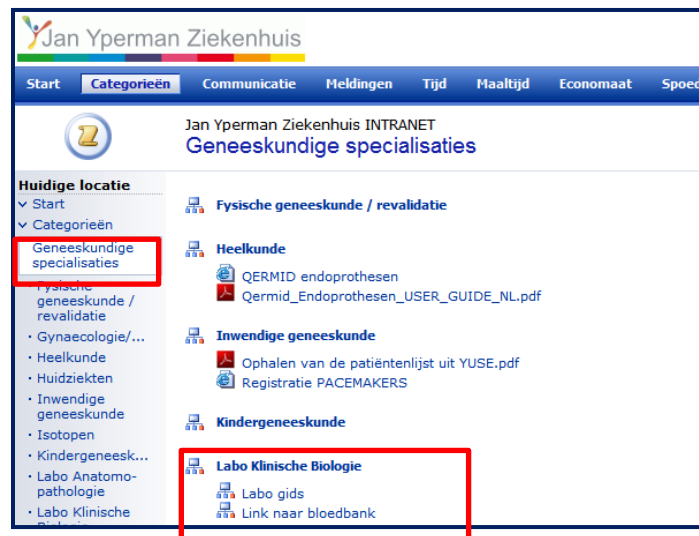
http://labportaal.janyperman.yperman.net/sites/lab_klin_biolgie/expresspack/SitePages/labogids.aspx

C2M

via 'Laboweb'



Portaalsite



Documentum

via 'Zoeken doc.'

